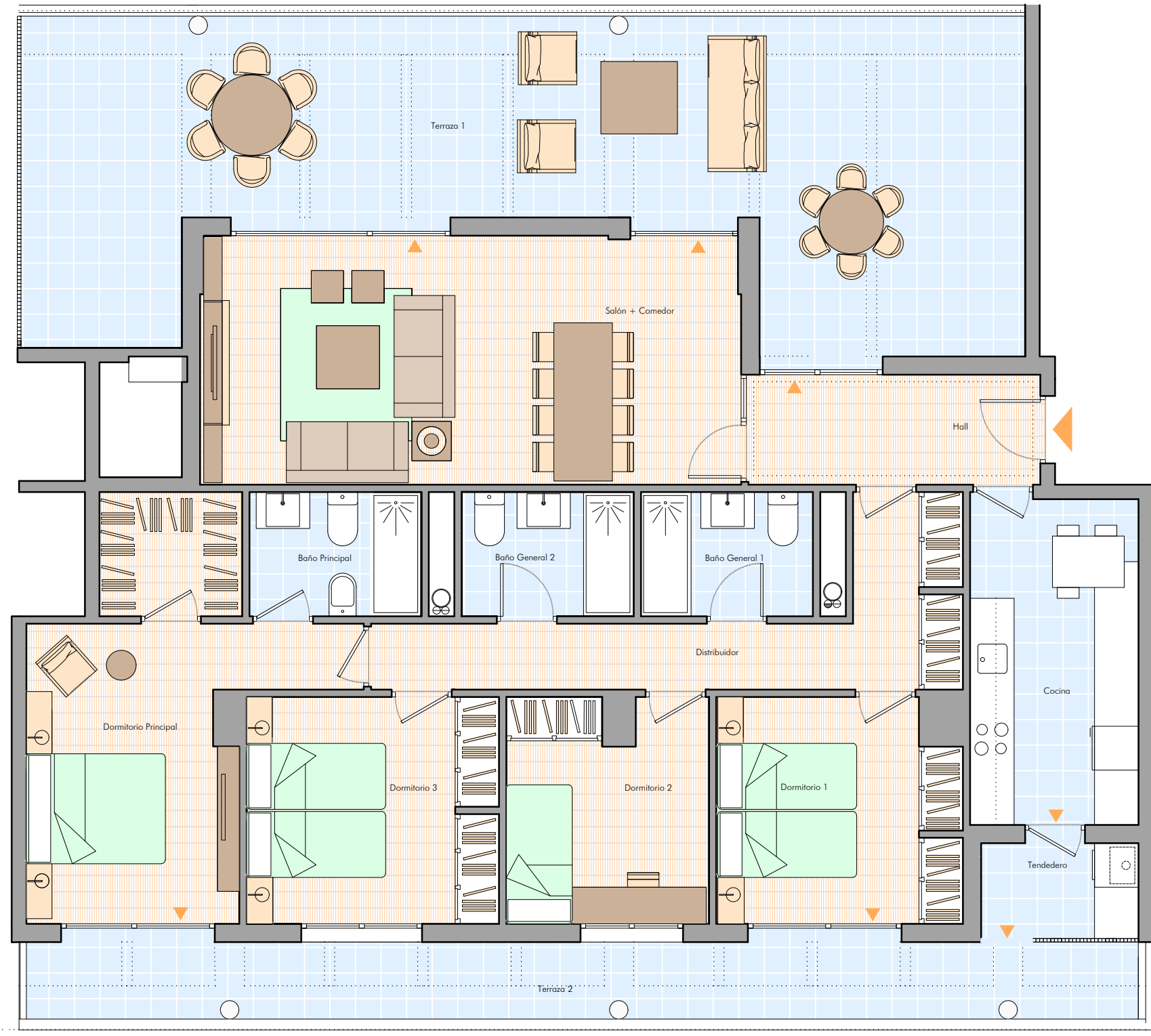


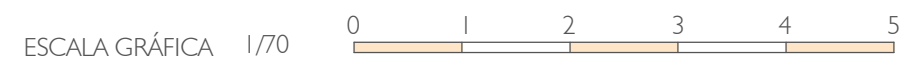


AV COMANDANTE JOSE MANUEL RIPOLLÉS
(Edificio singular frente al Corte Inglés de Getafe)



VIVIENDA TIPO 20b

SUPERFICIES:	m ² UTILES
COCINA	10.30m ²
SALON - COMEDOR	25.05m ²
HALL	6.00m ²
DISTRIBUIDOR + ARMARIO	9.90m ²
BAÑO GENERAL 1	4.00m ²
BAÑO GENERAL 2	4.00m ²
DORMITORIO 1	10.00m ²
DORMITORIO 2	8.25m ²
DORMITORIO 3	10.65m ²
BAÑO PRINCIPAL	4.00m ²
DORMITORIO PRINCIPAL -VESTIDOR	16.60m ²
SUP. UTIL INTERIOR	108.75m²
TENDEDERO	2.80m ²
TERRAZA- AZOTEA 1	50.00m ²
TERRAZA- AZOTEA 2	16.05m ²
SUP. UTIL TOTAL	111.55m²
SUP. CONSTRUIDA CON COMUNES	148.80m²



NOTA: Este plano es informativo y no constituye ningún documento contractual. La promotora se reserva la facultad de modificar, por imperativo de las administraciones competentes y por las órdenes e indicaciones de la dirección facultativa, tanto las características como las distribuciones y superficies mostradas en el plano; sin que puedan ser objeto de reclamación. Los muebles que figuran son orientativos y no forman parte de la vivienda.

